



كلية الآداب

الفرقة: الثالثة قسم الترميم

الزمن: ثلاث ساعات

## قسم الآثار الإسلامية



جامعة سوهاج

امتحان مادة: الفنون الإسلامية. كود: Islam. Arch 313

الفصل الدراسي الأول ... 2016 / 2017م

أجب عن ثلاثة أسئلة فقط مما يلي على أن يكون الأول منهم؛ مع مراعاة الدقة والاختصار غير المُخل.

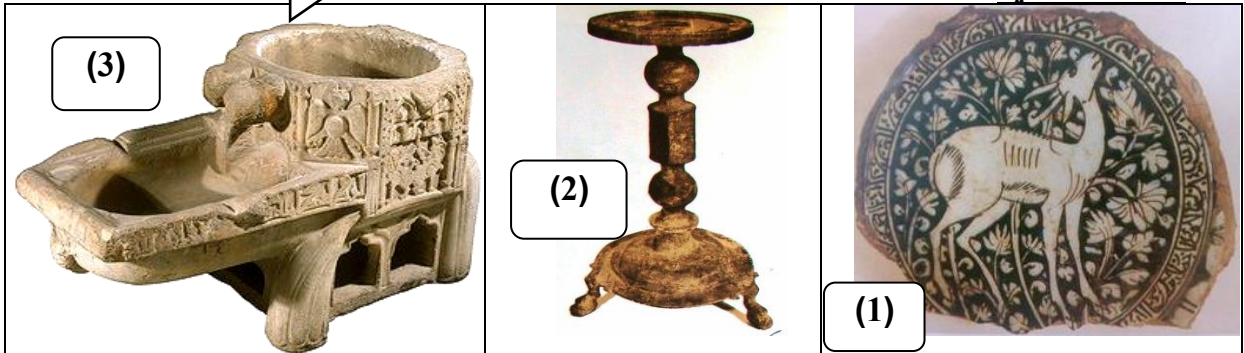
**السؤال الأول:** من أكثر المواد التي نجدها في المواقع الأثرية الخزف والفخار لذا وجب على المرمم

- أن يلم بأنواع الخزف والعصور التاريخية التي تنسب إليها،، في ضوء ما درست... إجباري 30 درجة
1. تحدث بإيجاز عن أهم أنواع الخزف التي ظهرت في العصر العباسي؟؟
  2. اكتب عن الخزف ذي البريق المعدني في العصر الفاطمي وأهم المناظر التي نفذت عليه؟؟



اختياري 25 درجة

**السؤال الثاني:** تعرف على الصور التالية وعلق عليها:



اختياري 25 درجة

**السؤال الثالث:** المواد العضوية أكثر المواد الأثرية عرضة للتلف، من هنا كان الاهتمام بها وترميمها يحتاج الى دقة وخبرة، من خلال دراستك لتلك الموضوعات في العصر الإسلامي. اكتب عن:

- 1- المنسوجات في العصر الطولوني؟
- 2- مميزات وبعض نماذج الخشب في العصر الفاطمي؟



اختياري 25 درجة

**السؤال الرابع:** ناقش ما يلي:

1. طرز سامراء ومميزاتها مع ذكر أهم النماذج التي ظهرت في العصر الطولوني متأثرة بها؟
2. أهم طرق صناعة وزخرفة المعادن، مع ذكر أهم أنواع التحف التي ترجع الى العصر الفاطمي؟

دكتور: محمود أحمد

خاص الدعوات بالتوفيق